



МИНИСТЕРСТВО
ПРОСВЕЩЕНИЯ
РОССИЙСКОЙ
ФЕДЕРАЦИИ



Будь ярким! Будь заметным!

Правила безопасности пешехода в тёмное время суток:



МИНИСТЕРСТВО
ПРОСВЕЩЕНИЯ
РОССИЙСКОЙ
ФЕДЕРАЦИИ



Разместить на верхней одежде на уровне груди и ног световозвращающие элементы (брелоки, значки, липкие ленты, стикеры)





МИНИСТЕРСТВО
ПРОСВЕЩЕНИЯ
РОССИЙСКОЙ
ФЕДЕРАЦИИ



Эффективно такие элементы
разместить и на вещах –
рюкзаках, сумках, пакетах





МИНИСТЕРСТВО
ПРОСВЕЩЕНИЯ
РОССИЙСКОЙ
ФЕДЕРАЦИИ



Безопасным маршрутом
шагать очень круто!

Правила безопасности перед выходом на улицу:



МИНИСТЕРСТВО
ПРОСВЕЩЕНИЯ
РОССИЙСКОЙ
ФЕДЕРАЦИИ



- 1) Выходи заранее, с небольшим запасом времени





МИНИСТЕРСТВО
ПРОСВЕЩЕНИЯ
РОССИЙСКОЙ
ФЕДЕРАЦИИ



② Проверь, все ли необходимое ты взял с собой (рюкзак, сумку, ключи), чтобы потом не пришлось спешно возвращаться

Правила безопасности для пешеходов:



МИНИСТЕРСТВО
ПРОСВЕЩЕНИЯ
РОССИЙСКОЙ
ФЕДЕРАЦИИ



Иди по улице спокойным шагом



Двигайся только по тротуарам и пешеходным дорожкам, велопешеходным дорожкам, при их отсутствии - по обочинам





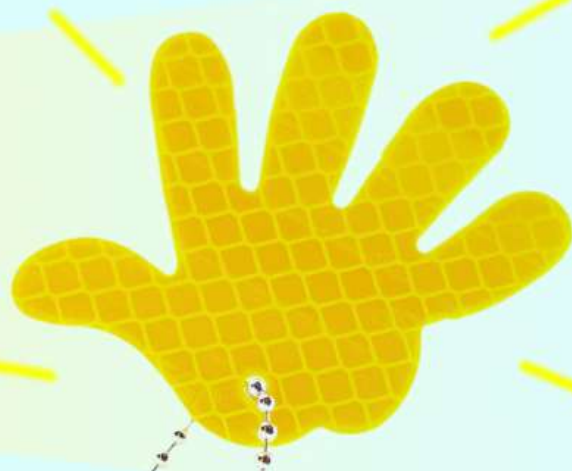
МИНИСТЕРСТВО
ПРОСВЕЩЕНИЯ
РОССИЙСКОЙ
ФЕДЕРАЦИИ



Переходи дорогу по
пешеходному переходу,
подземному или надземному
пешеходному переходу



В темное время суток носи
одежду со световозвращающими
элементами.





МИНИСТЕРСТВО
ПРОСВЕЩЕНИЯ
РОССИЙСКОЙ
ФЕДЕРАЦИИ



Переходи дорогу согласно
АЛГОРИТМУ!

Стой! Слушай! Смотри! Думай! Иди!



Воздержись!

От использования  и 
при переходе дороги.





МИНИСТЕРСТВО
ПРОСВЕЩЕНИЯ
РОССИЙСКОЙ
ФЕДЕРАЦИИ



Хочешь жить классно? Передвигайся
на велосипеде и СИМ – безопасно.

Правила безопасности для водителей велосипедов/СИМ:



МИНИСТЕРСТВО
ПРОСВЕЩЕНИЯ
РОССИЙСКОЙ
ФЕДЕРАЦИИ



Надень защитную экипировку
Она защитит тебя от травм



Во время передвижения -
не слушай музыку
в наушниках





МИНИСТЕРСТВО
ПРОСВЕЩЕНИЯ
РОССИЙСКОЙ
ФЕДЕРАЦИИ



Не пересекай дорогу по
пешеходным переходам.
Спешивайся

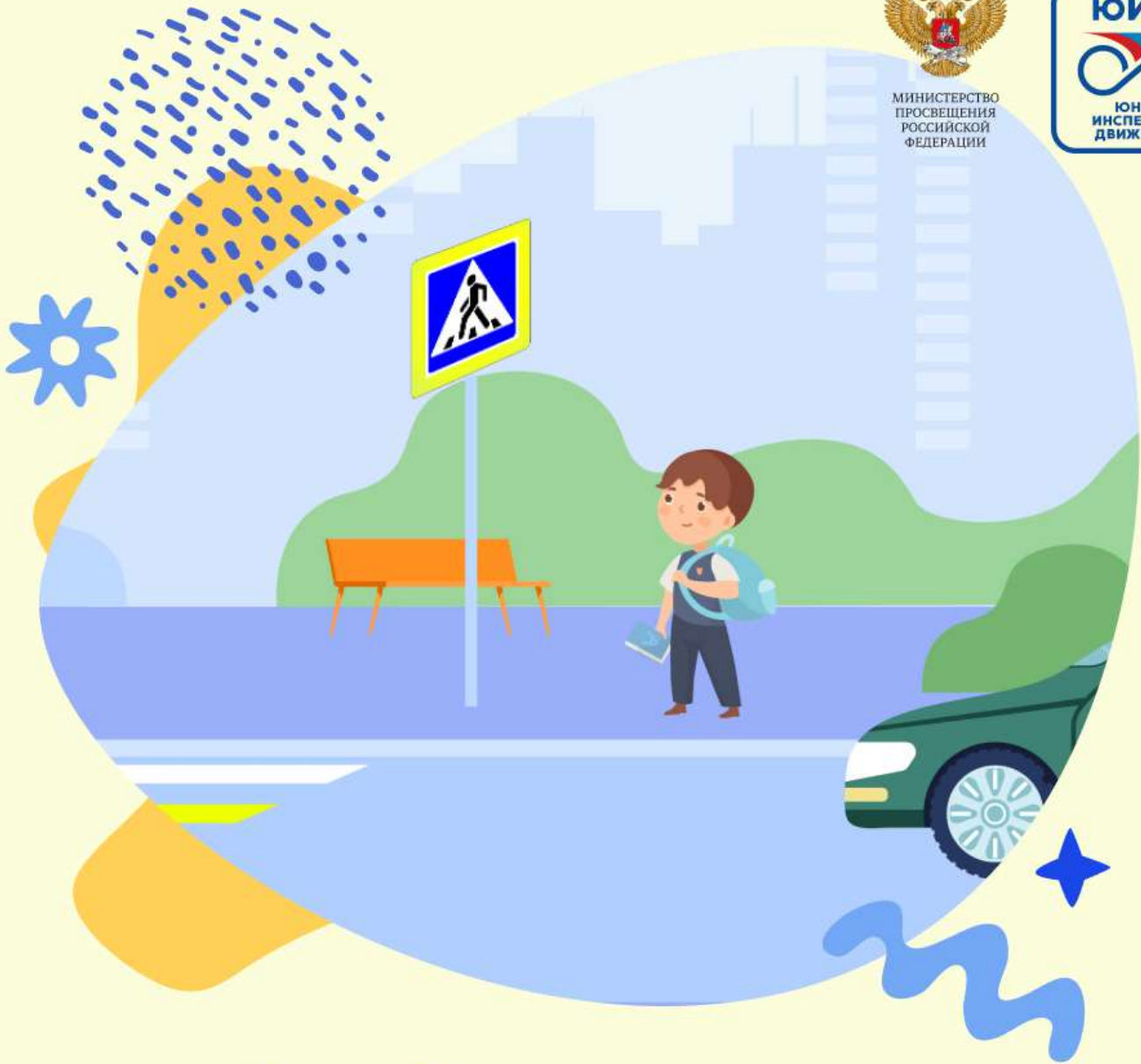


Контролируй скорость
движения





МИНИСТЕРСТВО
ПРОСВЕЩЕНИЯ
РОССИЙСКОЙ
ФЕДЕРАЦИИ



Правила безопасности перед
переходом проезжей части



МИНИСТЕРСТВО
ПРОСВЕЩЕНИЯ
РОССИЙСКОЙ
ФЕДЕРАЦИИ

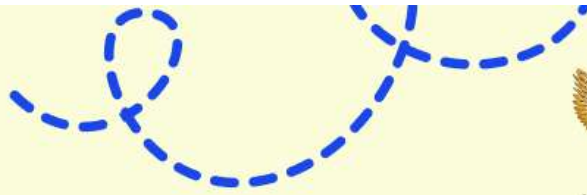


Правила безопасности перед переходом проезжей части:



Найди место для перехода
(пешеходный переход, пешеходный
светофор)

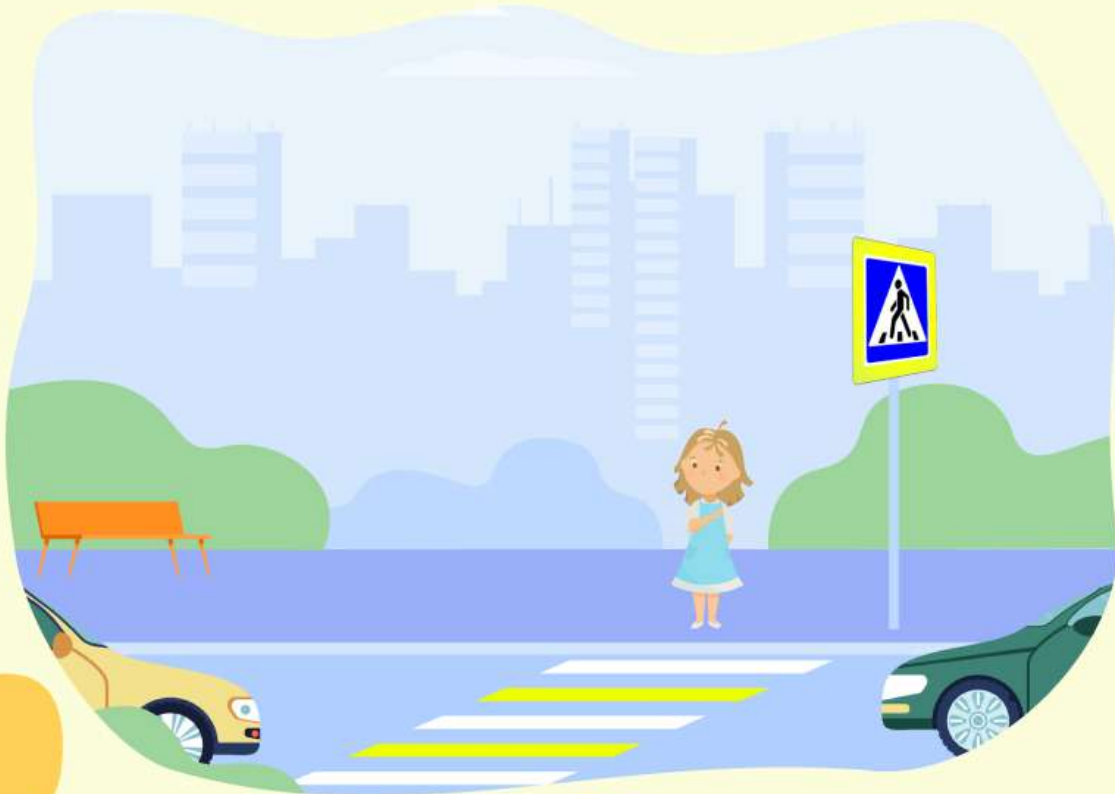




МИНИСТЕРСТВО
ПРОСВЕЩЕНИЯ
РОССИЙСКОЙ
ФЕДЕРАЦИИ



Встань на тротуаре так, чтобы тебе можно было видеть дорогу с обеих сторон





МИНИСТЕРСТВО
ПРОСВЕЩЕНИЯ
РОССИЙСКОЙ
ФЕДЕРАЦИИ



Убедись, что водители тебя пропускают (лучше встретиться взглядом с водителем и кивнуть ему)





МИНИСТЕРСТВО
ПРОСВЕЩЕНИЯ
РОССИЙСКОЙ
ФЕДЕРАЦИИ



Это не игрушки!
Это дорожные «ловушки»



МИНИСТЕРСТВО
ПРОСВЕЩЕНИЯ
РОССИЙСКОЙ
ФЕДЕРАЦИИ



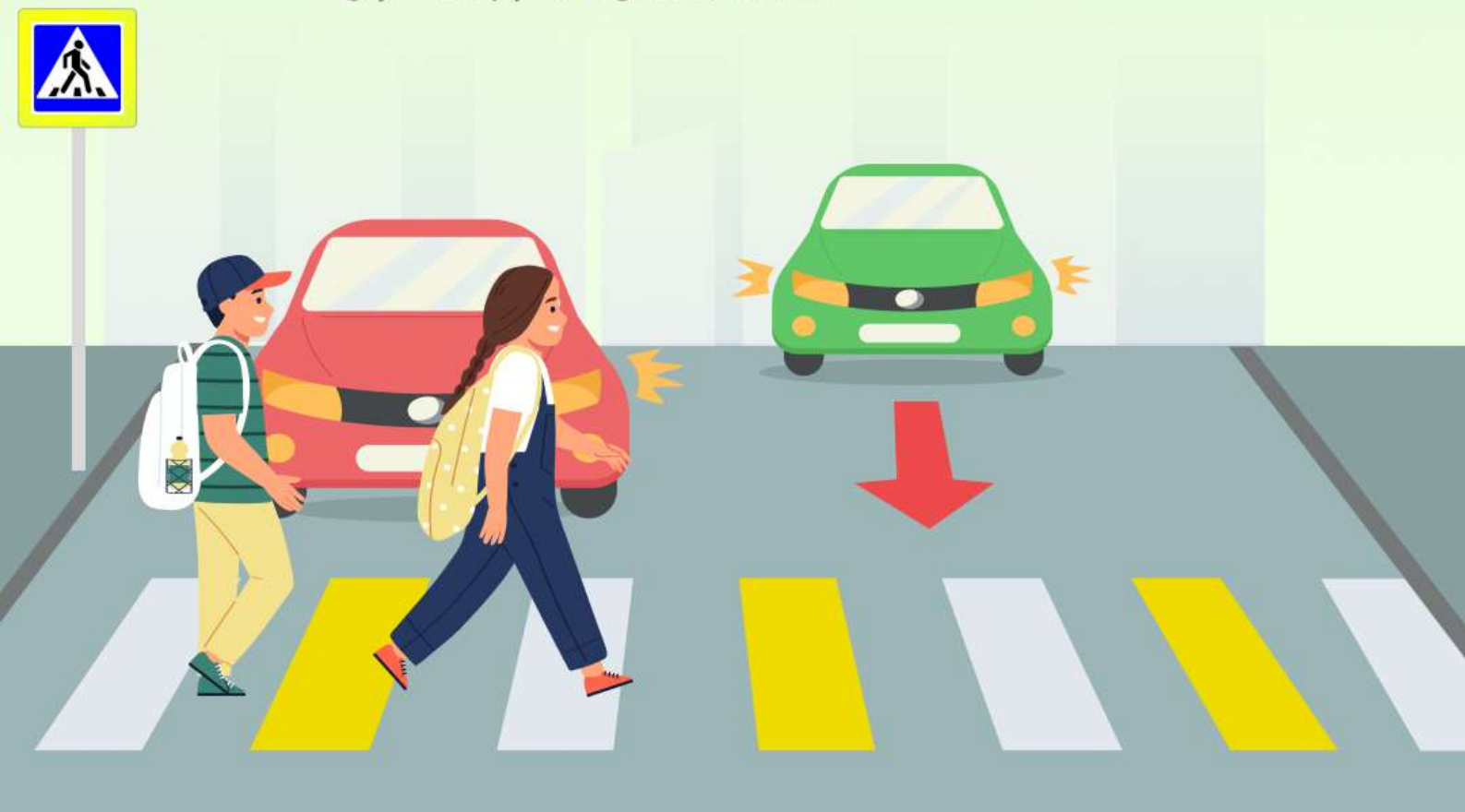
! Исключи любое отвлечение
внимания: разговоры с
друзьями или по
телефону, игры, баловство



Как не попасть в дорожные «ловушки»?



- ! Обращай внимание на помехи обзора. За ними может таиться опасность.





МИНИСТЕРСТВО
ПРОСВЕЩЕНИЯ
РОССИЙСКОЙ
ФЕДЕРАЦИИ



Переходи со средней скоростью своего движения, не надо ни бежать, ни задерживаться, желательно по правой стороне пешеходного перехода

